

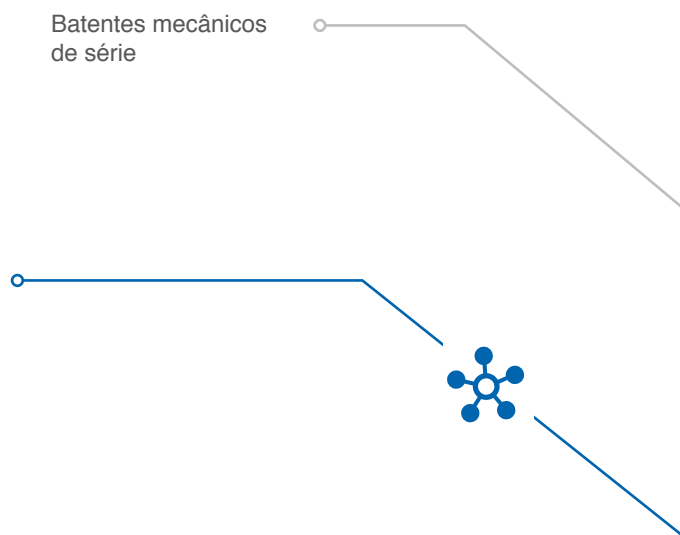
Automatização electromecânica para portões de batente até 2,5 m - 250 kg



NETLINK OPERATOR

Este motor é compatível com o sistema NETLINK e pode ser programado com o DEA Installer e NETBOX

Batentes mecânicos de série



Braço deslizante (opcional)



Possibilidade de utilização com desbloqueio com cabo exterior
BLINDOS



Kit Climb (opcional)





Compatível com os App



KIT

Motores de 24V = com central de comando e encoder, sem braço

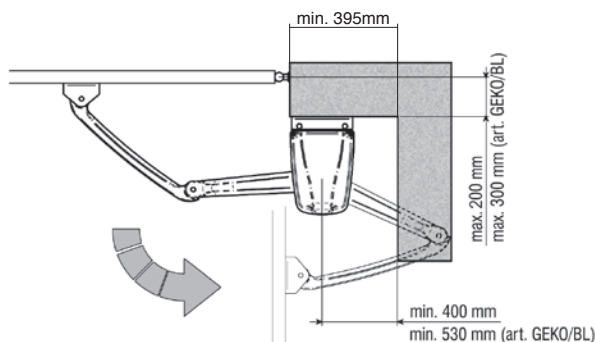
✓ NETLINK

COD.	Art.				OUTRAS CARACTERÍSTICAS
628000	GEKO		✓	NET24N	<ul style="list-style-type: none"> 1 motor Fins de curso mecânicos Regulação da velocidade e abrandamento na abertura e no fecho
628010	GEKO/2		✓	NET24N	<ul style="list-style-type: none"> 2 motores / 1 central Fins de curso mecânicos Regulação da velocidade e abrandamento na abertura e no fecho

Todos os modelos: sem braço. Central de comando NET24N, placa de fixação e fins de curso incluídos

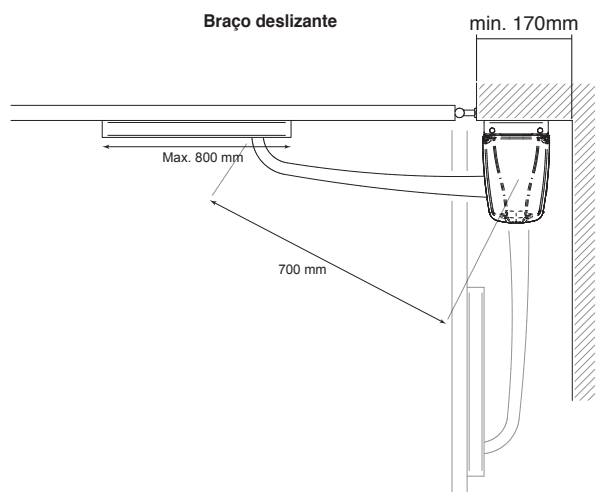
DIMENSÕES COM BRAÇOS

Braço articulado

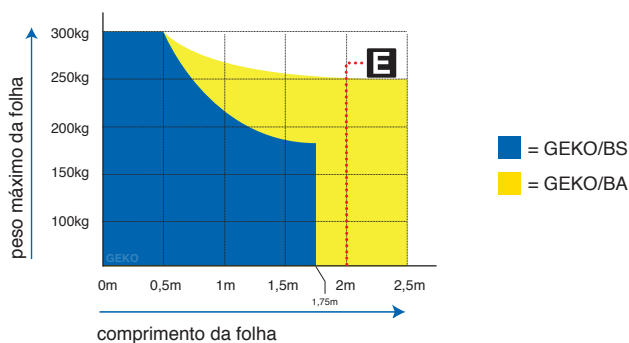


Ver no manual de instruções as cotas da instalação

Braço deslizante

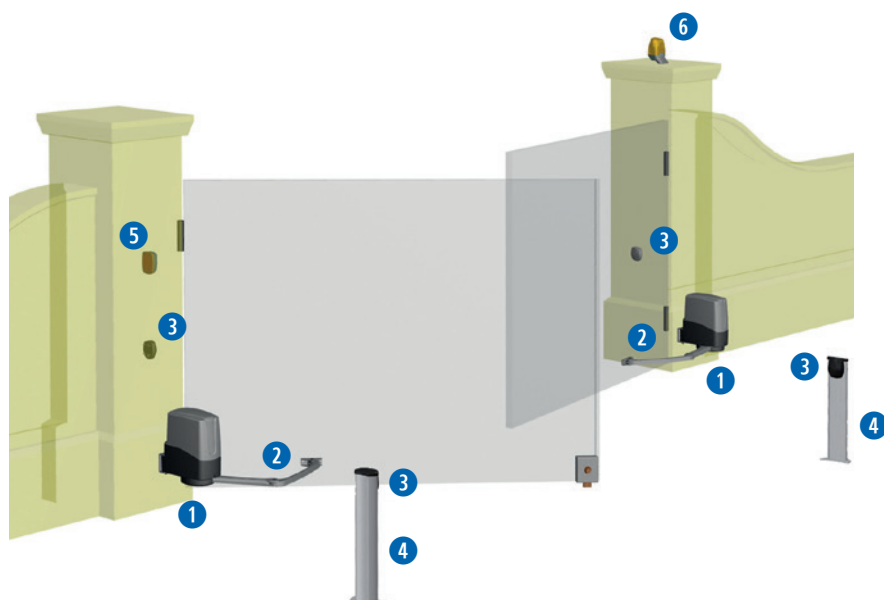


ESQUEMA DE UTILIZAÇÃO

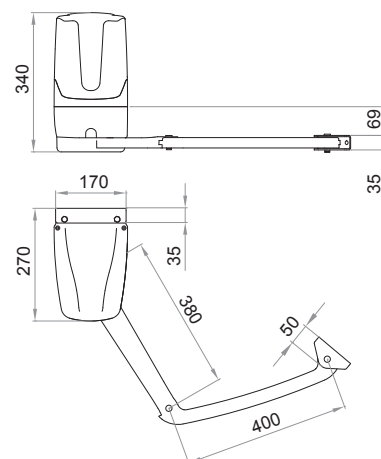


Se o comprimento da folha for superior a 2m ou no caso de usar modelos reversíveis, deve instalar uma fechadura eléctrica para bloquear a porta na posição de fechada. A altura e a estrutura da porta, bem como a presença de vento forte, podem causar a redução do valor dos dados na tabela ou fazer necessário usar um bloqueio eléctrico também para porta com menos de 2m.

EXEMPLO DE INSTALAÇÃO TÍPICA



DIMENSÕES (com braço art. GEKO/BA)



KIT

1

COD. 628010
Art. GEKO/2
Automatização electromecânica para portões de batente

KIT

1

COD. 678251
Art. NET24N
Central de comando universal programável através de display, para 1 ou 2 motores de 24V, com ou sem encoder magnético

KIT

2

COD. 629260
Art. GEKO/BA
Braço articulado em alumínio

KIT

3

COD. 662080
Art. LINEAR/XS
Par de mini fotocélulas sincronizáveis para instalação exterior. Alcance máximo 20m.

4

COD. 664000
Art. PILLY/60
Par de colunas em alumínio para fotocélulas com 55cm de altura

5

COD. 663090
Art. GT-KEY
Selector de chave metálico à prova de vandalismo com dois contatos, para montagem à superfície. Fornecido com 2 chaves.

KIT

6

COD. 661083
Art. AURA24
Pirilampo LED, 24V, com antena integrada 433 MHz

KIT

COD. 672645
Art. GTI4
Emissor quadricanal 433 Mhz com 3 possibilidades de codificação: Rolling-Code HCS, Dip-Switch e nova codificação D.A.R.T.

COD. 668010
Art. 127
Cartaz sinalizador para fixar no portão automatizado

KIT

para detalhes sobre a composição do kit, consulte a lista de preços de 2019

ACESSÓRIOS ESPECÍFICOS

COD. 629260
Art. GEKO/BA
Braço articulado em alumínio

COD. 629263
Art. GEKO/BLA
Braço articulado em alumínio, longo

COD. 629262
Art. GEKO/BL
Braço longo para GEKO, galvanizado e pintado

COD. 629261
Art. GEKO/BS
Braço deslizante em guia, pintado e galvanizado

COD. 629350
Art. KIT CLIMB
Adaptador para portas em declive (para portas até 2 m - 150 kg; gradiente máximo 12%)

COD. 629280
Art. GEKO/SF
Dispositivo de desbloqueio por cabo (4,5m). Para ser utilizado com BLINDOS

COD. 665000
Art. BLINDOS
Caixa de segurança para colocar dispositivos de desbloqueio externos.

COD. 629250
Art. COL 515
Cabo de aço anti queda com 2 furos para portões de batente