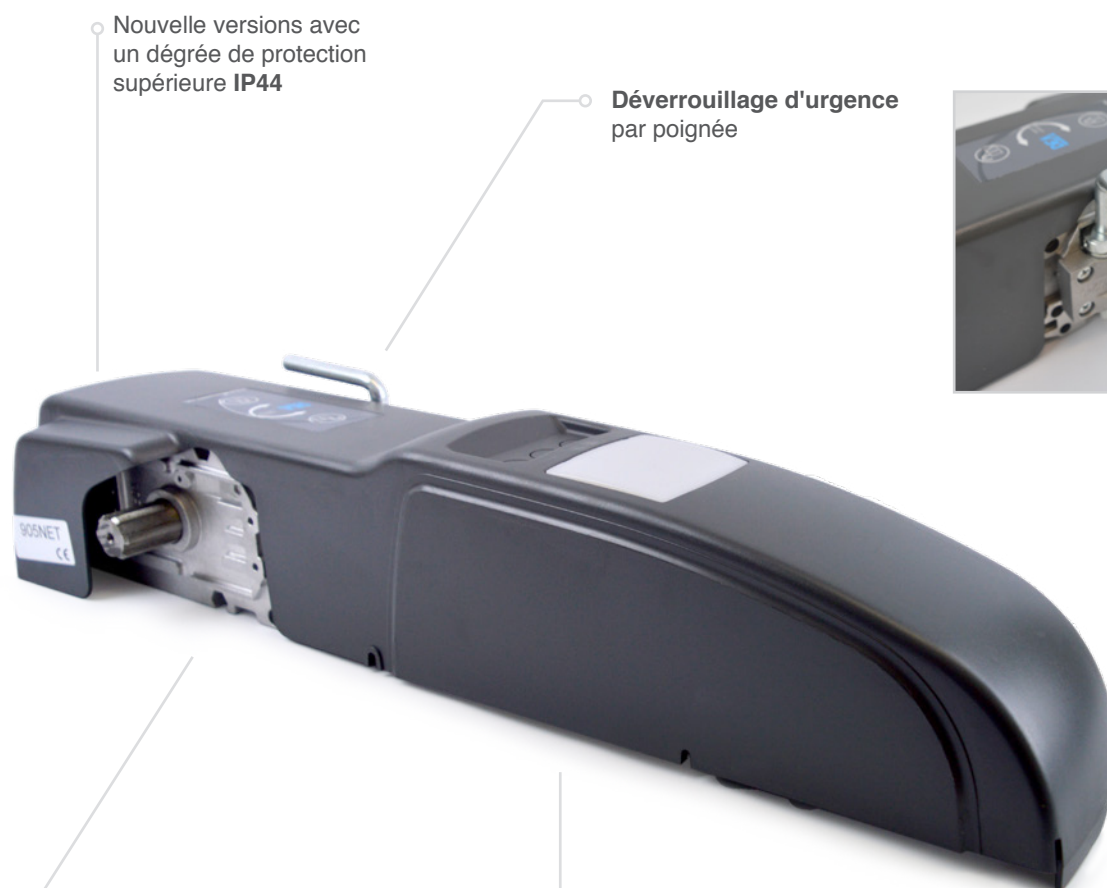


# LIVI 902

**Automatisme électromécanique pour portes basculantes à contrepoids**  
**1 moteur jusqu'à 9m<sup>2</sup> - 2 moteurs au delà de 9m<sup>2</sup>**

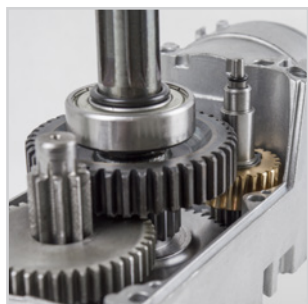


Nouvelle versions avec  
un degré de protection  
supérieure **IP44**

**Déverrouillage d'urgence**  
par poignée



**Déverrouillage extérieur à**  
câble (art. 960C en option)



**Robuste motoréducteur avec**  
engrenage en métal



## **NETLINK OPERATOR**

Produit compatible avec le  
système NETLINK; peut  
être programmé avec DEA  
installer et NETBOX



Compatible avec les App



## Motoréducteurs 230V ~ avec platine électronique, sans plaque de fixation



	COD.	Art.					AUTRES CARACTÉRISTIQUES
NEW	633414	905NET/IP/BF		NET230N	1.400	✓	<ul style="list-style-type: none"> <li>• Prédéposé pour déverrouillage par câble</li> <li>• Avec encodeur et platine électronique intégrée</li> <li>• Sans plaque de fixation</li> <li>• IP44</li> </ul>

Pour les modèles 905: platine électronique incluse NET230N. Plaque de fixation non incluse.

## Motoréducteurs 230V ~ sans platine électronique et sans plaque de fixation

	COD.	Art.				AUTRES CARACTÉRISTIQUES
NEW	633353	902EN/IP/BF		1.400	✓	<ul style="list-style-type: none"> <li>• Prédéposé pour déverrouillage par câble</li> <li>• Avec encodeur intégrée</li> <li>• Sans plaque de fixation</li> <li>• IP44</li> </ul>

Pour les modèles 902: platine électronique et plaque de fixation non incluse.

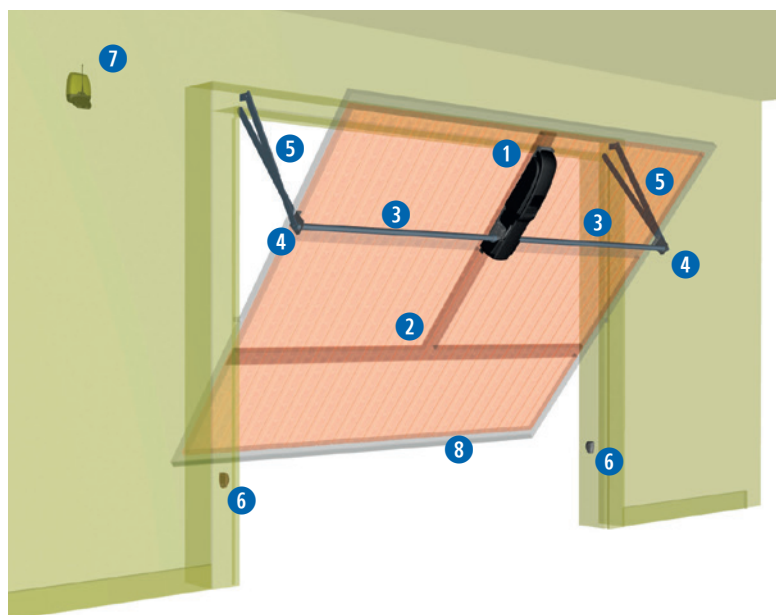
Platine électronique pour compléter l'installation: platine de commande cod. 677610 art. NET230N/C (avec boîtier)

## Motoréducteurs 24V ~ avec platine électronique, sans plaque de fixation

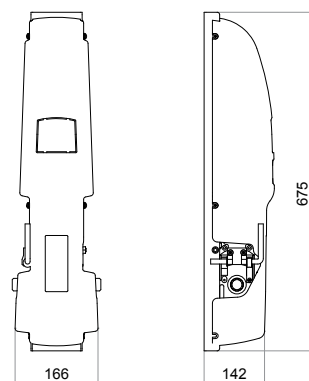


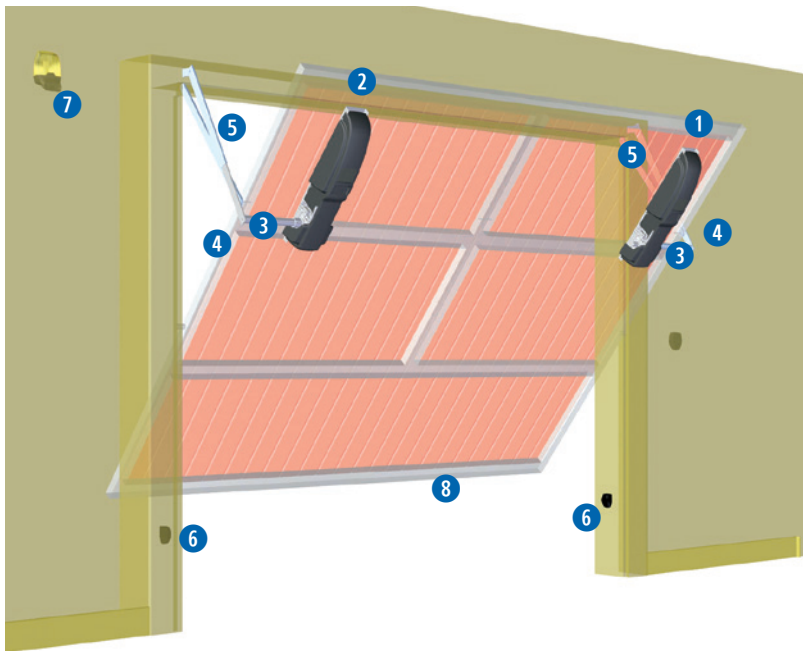
	COD.	Art.					AUTRES CARACTÉRISTIQUES
NEW	633432	905/24NET/BF		NET24N	1.400	✓	<ul style="list-style-type: none"> <li>• Prédéposé pour déverrouillage par câble</li> <li>• Avec encodeur et platine électronique intégrée</li> <li>• Sans plaque de fixation</li> </ul>
	633175	902/24EN/BF		NET24N	1.400	✓	<ul style="list-style-type: none"> <li>• Prédéposé pour déverrouillage par câble</li> <li>• Avec encodeur intégrée</li> <li>• Sans plaque de fixation</li> </ul>

DONNÉES TECHNIQUES	905NET/IP/BF - 902EN/IP/BF	905/24NET/BF - 902/24EN/BF
Alimentation moteur (V)	230V ~ ± 10 % (50/60 Hz)	24V ~
Puissance maximale absorbée (W)	300	80
Couple maximale (Nm)	295	180
Cycle de travail (manœuvres/h)	28	35
N. manœuvres max en 24h.	220	290
Condensateur incorporé (µF)	8	-
Température de fonctionnement (°C)	-20 ÷ 40	
Protection thermique du moteur (°C)	150	-
Vitesse pignon (tr/min)	1,7	2,2
Poids avec l'emballage (Kg)	11	10
Pression sonore (dBA)	< 70	< 70
Niveau de protection	IP44	IPX0



# DIMENSIONS





**COD. 633414**  
**Art. 905NET/IP/BF**  
Automatisme pour portes  
basculantes



**COD. 633353**  
**Art. 902EN/IP/BF**  
Automatisme pour portes  
basculantes résidentielles

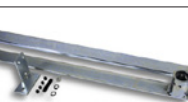


**COD. 639160**  
**Art. 954V**  
Tube avec douille  
cannelée L=300mm (pour  
installation à visser)



Commander 2pcs

**COD. 639560**  
**Art. 955**  
Fixation pour tube  
Ø=30mm (pour  
installation à souder)



Commander 2pcs

**COD. 639040**  
**Art. 950**  
Bras télescopique droit  
(pour installation à  
souder)



Commander 2pcs

**COD. 380360**  
**Art. 953C**  
Plaque de fixation moteur  
L=675mm



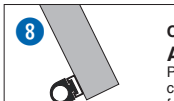
**COD. 662080**  
**Art. LINEAR/XS**  
Jeu de photocellules  
synchronisables en saillie.  
Portée 20m



**COD. 661063**  
**Art. AURA230**  
Lampe clignotante LED  
230V, avec antenne intégrée  
433 MHz



**COD. 672645**  
**Art. GT14**  
Émetteur blanc, 4 fonctions, 433 MHz,  
avec 3 possibilités de codage: HCS  
Rolling-Code, Dip-Switch et nouvelle  
D.A.R.T. codage



**COD. 667051**  
**Art. SOFTP**  
Profilé en aluminium et  
caoutchouc pour réduire les  
forces d'impact (24m)



**COD. 639100**  
**Art. 960C**  
Déverrouillage  
extérieur par clé allen

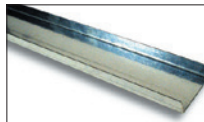


**COD. 668010**  
**Art. 127**  
Affiche de signalisation

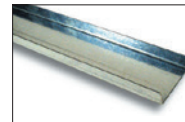
## ACCESSOIRES SPÉCIFIQUES



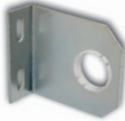
**COD. 380360**  
**Art. 953C**  
Plaque de fixation moteur  
L=675mm



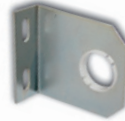
**COD. 380370**  
**Art. 953N**  
Plaque de fixation moteur  
L=1300mm



**COD. 380380**  
**Art. 953NL**  
Plaque de fixation  
moteur L=2000mm



**COD. 639560**  
**Art. 955**  
Fixation pour tube Ø=30mm  
(pour installation à souder)



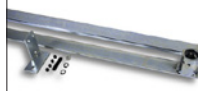
**COD. 639570**  
**Art. 955V**  
Fixation pour tube  
Ø=40,5mm (pour installation  
à visser)



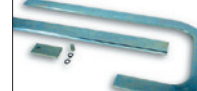
**COD. 639070**  
**Art. 952BL**  
Paire de tubes avec  
douille, L=2000  
(pour positionnement  
central)



**COD. 639040**  
**Art. 950**  
Bras télescopique droit  
(pour installation à  
souder)



**COD. 639140**  
**Art. 950V**  
Bras télescopique  
droit (pour installation  
à visser)



**COD. 639050**  
**Art. 951**  
Bras télescopique courbé  
(pour installation à  
souder)



**COD. 639151**  
**Art. 951V SX**  
Bras télescopique  
courbé (pour installation  
à visser) (gauche)



**COD. 639150**  
**Art. 951V DX**  
Bras télescopique  
courbé (pour installation  
à visser) (droit)



**COD. 639080**  
**Art. 954**  
Douille canelée L=35mm  
(pour installation à visser)



**COD. 639360**  
**Art. 950BS**  
Bras télescopique droit  
avec douille canelée  
50mm



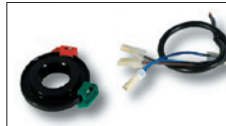
**COD. 629190**  
**Art. 560BT**  
Bras télescopique droit  
renforcé avec douille  
canalée



**COD. 639121**  
**Art. 960PN**  
Boutons poussoir  
pour installation sur  
carter



**COD. 639160**  
**Art. 954V**  
Tube avec douille canelée  
L=300mm (pour installation  
à visser)



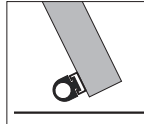
**COD. 639111**  
**Art. 560F - 960F**  
Kit fins de course pour  
1 moteur



**COD. 430650**  
**Art. 960BF**  
Accessoires pour  
déverrouillage extérieur par  
câble (4m)



**COD. 639100**  
**Art. 960C**  
Déverrouillage  
extérieur par clé allen



**COD. 667051**  
**Art. SOFTP**  
Profilé en aluminium et caoutchouc  
pour réduire les forces d'impact  
(24m)