

MAC / STING

**Automatização electromecânica para portões de batente
até 3 m - 400 kg**

Robustos e adequados ao uso residencial e coletivo graças ao seu corpo monobloco.

Possibilidade de utilizar **batentes mecânicos** (opcionais)

Desbloqueio rápido com chave de metal **personalizada** (apenas STING) ou de plástico (MAC) protegida contra as intempéries



STING

MAC



Placas de fixação **reguláveis** para **aparafusar** (opcionais para MAC, incluídas com STING)

Disponível versão com pintura preta (art. MAC-BLACK e MAC/24-BLACK)



Mecânica de metal e engrenagens de aço trabalhado



NETLINK OPERATOR

Este motor é compatível com o sistema NETLINK e pode ser programado com o DEA Installer e NETBOX



Compatível com os App



KIT

Motor 230V ~ sem central de comando**MAC com desbloqueio de chave standard**

COD.	Art.				OUTRAS CARACTERÍSTICAS
625010	MAC		395mm sem MAC/FM 334mm com MAC/FM		• Para folhas até 3m
625014	MAC-BLACK				

STING com dispositivo de desbloqueio com chave personalizada

COD.	Art.				OUTRAS CARACTERÍSTICAS
625050	STING		395mm sem MAC/FM 334mm com MAC/FM		• Para folhas até 3m
625052	STING/EN		395mm sem MAC/FM 334mm com MAC/FM	✓	• Com encoder, para folhas até 3 m

Para MAC: placa de fixação para soldar incluída.

Para o STING: placas de fixação ajustáveis para aparafusar incluídas (art. MLS/SFR)

Central de comando para completar a instalação: cod. 677610 art. NET230N/C (com caixa)

Motores de 24V ~ sem central de comando**MAC com desbloqueio de chave standard**

COD.	Art.			OUTRAS CARACTERÍSTICAS
625040	MAC/24		395mm sem MAC/FM 334mm com MAC/FM	• Para folhas até 3m
625044	MAC/24-BLACK			

STING com dispositivo de desbloqueio com chave personalizada

COD.	Art.			OUTRAS CARACTERÍSTICAS
625051	STING/24		395mm sem MAC/FM 334mm com MAC/FM	• Para folhas até 3m

Para MAC: placa de fixação para soldar incluída.

Para STING: placas de fixação ajustáveis para aparafusar incluídas (art. MLS/SFR).

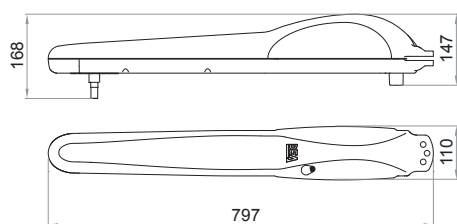
Central de comando para completar a instalação: cod. 678261 art. NET24N/C (com caixa)

INFORMAÇÕES TÉCNICAS	MAC - STING	STING/EN	MAC/24 STING/24
Tensão de alimentação do motor (V)	230V ~ ± 10 % (50/60 Hz)		24V ~
Potência absorvida (W)	300		60
Impulso máximo (N)	1650		1000
Tempo com curso máximo (s)*	21		22
Velocidad max veio (mm/s)*	16		
Ciclo de funcionamento (ciclos/h)	18	22	40
Numero máximo de ciclos em 24h	90		
Condensador incorporado (µF)	8		/
Temperatura de funcionamento (°C)	-20 ÷ 50		
Protecção térmica do motor (°C)	150		/
Peso com embalagem (Kg)	8,8		
Pressão sonora (dBA)	< 70		
Grau de protecção	IPX4		

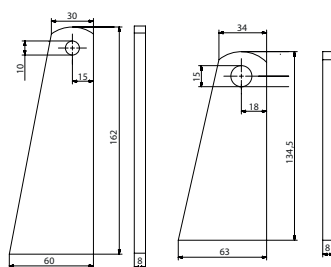
* o tempo de abertura da folha a 90° pode ser menor de acordo com a geometria da instalação

DIMENSÕES

PLACAS DE FIXAÇÃO



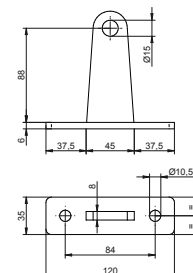
MAC



traseiro

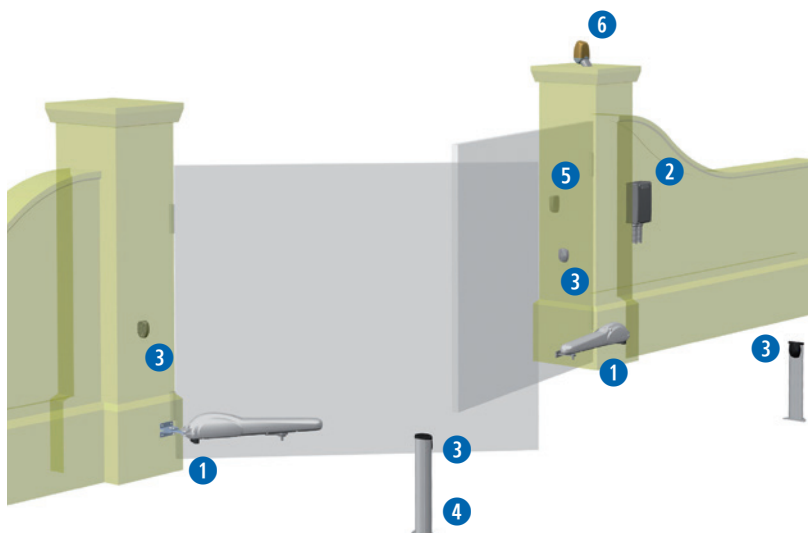
frontal

STING



frontal

EXEMPLO DE INSTALAÇÃO TÍPICA



KIT

1



COD. 625010
Art. MAC
Automatização
electromecânica para
portões de batente

KIT

2



COD. 677610
Art. NET230N/C
Central de comando universal para
1 ou 2 motores de 230V, com ou
sem encoder magnético, com caixa

KIT

3



COD. 662080
Art. LINEAR/XS
Par de mini fotocélulas
sincronizáveis para instalação
exterior. Alcance máximo 20m.

4



COD. 664000
Art. PILLY/60
Par de colunas em alumínio para
fotocélulas com 55cm de altura

KIT



COD. 629300
Art. MAC/FM
Fins de curso mecânicos (2
peças)

KIT

5



COD. 663090
Art. GT-KEY
Selector de chave metálico à
prova de vandalismo com dois
contatos, para montagem à
superfície. Fornecido com 2
chaves.

KIT

6



COD. 661063
Art. AURA230
Pirilampo LED, 230V, com antena
integrada 433 Mhz

KIT



COD. 672645
Art. GT14
Emissor quadricanal 433 Mhz com
3 possibilidades de codificação:
Rolling-Code HCS, Dip-Switch e nova
codificação D.A.R.T.

KIT



COD. 668010
Art. 127
Cartaz sinalizador
para fixar no portão
automatizado

KIT

para detalhes sobre a composição do kit,
consulte a lista de preços de 2019

ACESSÓRIOS ESPECÍFICOS



COD. 629300
Art. MAC/FM
Fins de curso mecânicos
(2 peças)



COD. 629320
Art. MAC-LOOK/P
Prolongamento para MAC/
STING e LOOK



COD. 629312
Art. MLS/SFR
Placas de fixação ajustáveis

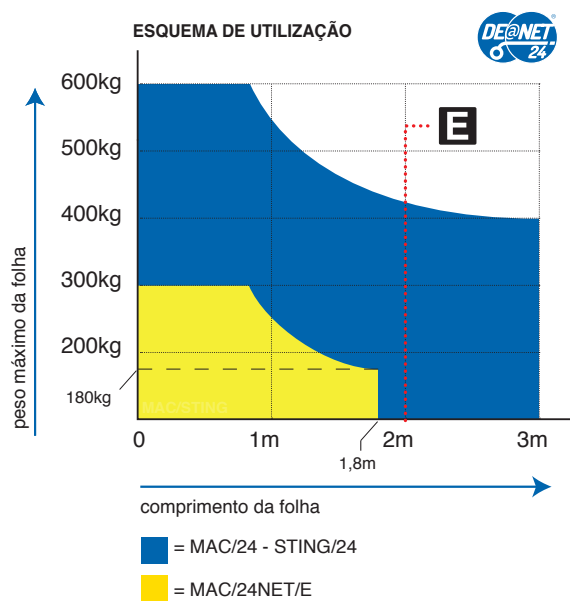
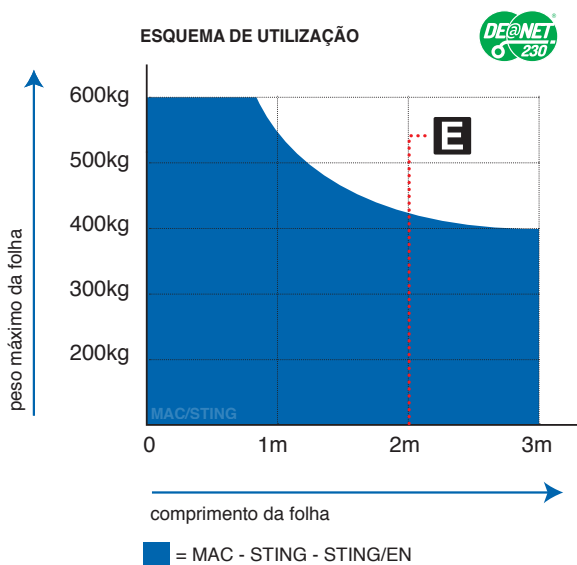


COD. 629250
Art. COL 515
Cabo de aço anti queda
com 2 furos para portões
de balente



COD. 629381
Art. SB
Placa de fixação basculante
para LOOK, MAC, STING

ESQUEMA DE UTILIZAÇÃO



Se o comprimento da folha for superior a 2m ou no caso de usar modelos reversíveis, deve instalar uma fechadura eléctrica para bloquear a porta na posição de fechada. A altura e a estrutura da porta, bem como a presença de vento forte, podem causar a redução do valor dos dados na tabela ou fazer necessário usar um bloqueio eléctrico também para porta com menos de 2m.