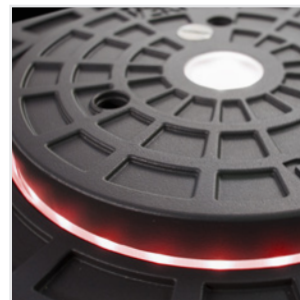


# ROCK

## Borne escamotable hydraulique hauteur 700mm

Pompe hydraulique intégrée à l'intérieur de la structure escamotable pour une maintenance et des réglages plus simples

Bande rétro réfléchissante à haute efficacité lumineuse et diffuseurs à LED



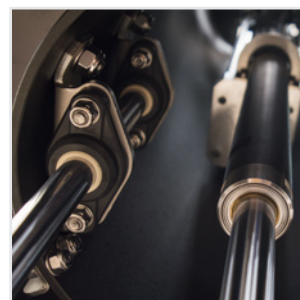
Double traitement anticorrosion de la partie escamotable: cataphorèse et thermo laquage polyester noir



### NETLINK OPERATOR

Produit compatible avec le système NETLINK; peut être programmé avec DEA installer et NETBOX

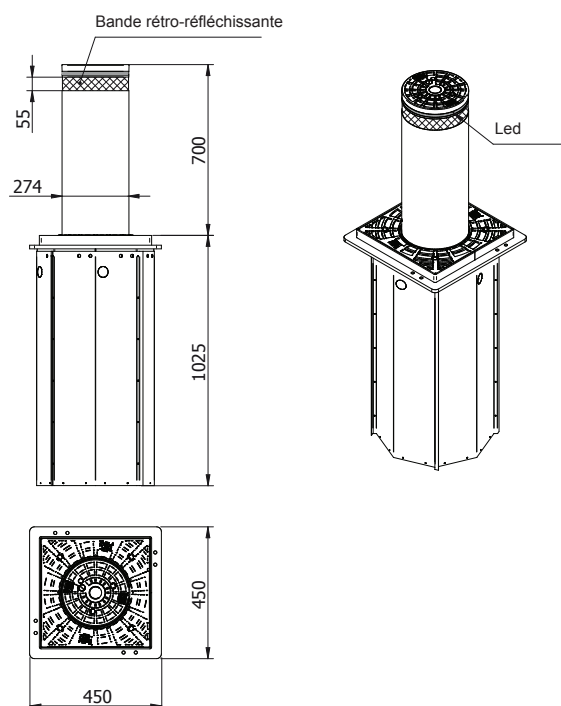
Système de guidage linéaire par cylindres en acier chromé.



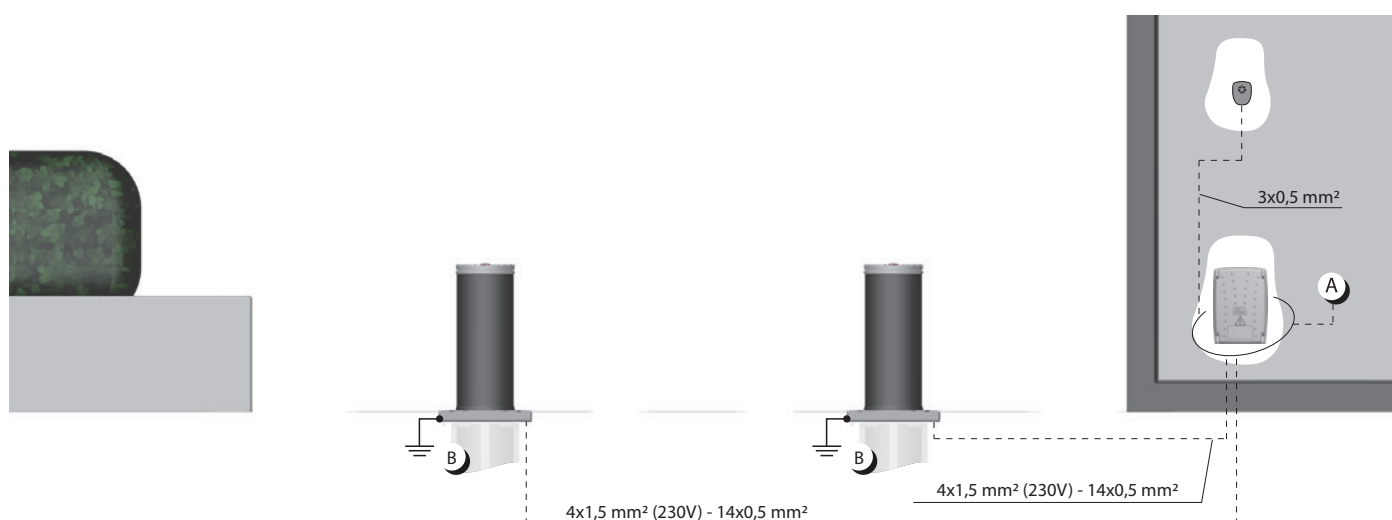
Résistance aux chocs de la structure escamotable jusqu'à 138 KJ



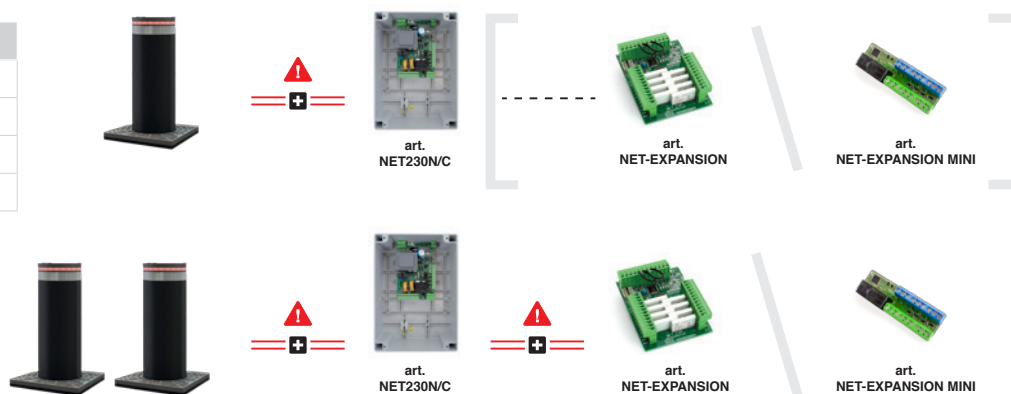
## DIMENSIONS



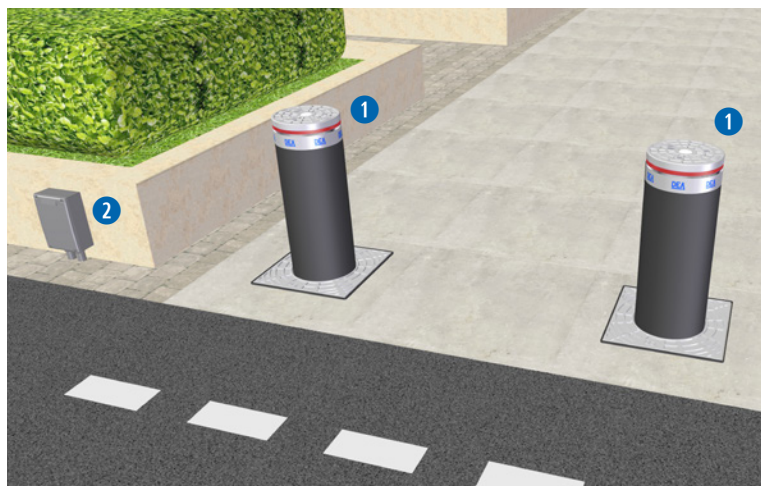
## CÂBLAGE



COD.	Art.
677610	NET230N/C
677611	NET230N/PROBOX
677620	NET-EXPANSION
677622	NET-EXPANSION MINI



## EXEMPLE D'INSTALLATION TYPE



**COD. 651000**  
**Art. ROCK**  
Borne escamotable hydraulique



**COD. 677611**  
**Art. NET230N/PROBOX**  
Platine électronique NET230N  
fixée sur plaque avec goulottes et  
rail DIN pour utilisation avec art.  
STEELBOX



**COD. 679210**  
**Art. STEELBOX**  
Boîtier en acier peint avec  
serrure à clé



**COD. 667071**  
**Art. LOOP 230/2**  
Déflecteur de boucle magnétique  
2 fonctions



**COD. 681034**  
**Art. SMFLED230/2**  
Feux rouge/vert LED 230V



**COD. 677622**  
**Art. NET-EXPANSION MINI**  
Platine électronique d'expansion  
mini 4 entrées - 1 sortie. A brancher  
directement dans les platines NET24N  
et NET230N.

## ACCESSOIRES SPÉCIFIQUES



**COD. 677610**  
**Art. NET230N/C**  
Platine électronique universelle  
pour 1 ou 2 moteurs en 230V  
avec ou sans encodeur (avec  
boîtier).



**COD. 677611**  
**Art. NET230N/PROBOX**  
Platine électronique NET230N  
fixée sur plaque avec goulottes  
et rail DIN pour utilisation avec  
art. STEELBOX



**COD. 677620**  
**Art. NET-EXPANSION**  
Platine électronique  
d'expansion 6 entrées  
- 8 sorties pour platines  
électroniques série NET



**COD. 677622**  
**Art. NET-EXPANSION MINI**  
Platine électronique d'expansion  
mini 4 entrées - 1 sortie. A brancher  
directement dans les platines NET24N  
et NET230N.



**COD. 659070**  
**Art. ROCK/B**  
Caisson de fondation pour  
borne escamotable art. ROCK  
Ø=273 h=900mm



**COD. 659060**  
**Art. ROCK/RE**  
Dispositif de chauffage  
électrique antigel



**COD. 659022**  
**Art. ROCK/LOCK**  
Serrure avec clé  
personnalisée pour  
déverrouillage art. ROCK



**COD. 659071**  
**Art. ROCK/C**  
Couvercle du caisson  
de fondation pour borne  
escamotable art. ROCK



**COD. 659062**  
**Art. ROCK/EL**  
Electrovanne avec câble  
d'alimentation



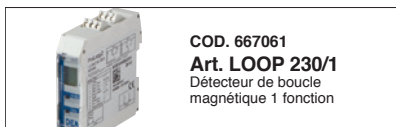
**COD. 679210**  
**Art. STEELBOX**  
Boîtier en acier peint avec  
serrure à clé



**COD. 659091**  
**Art. ROCK/F LED**  
Kit diffuseurs à LED et  
avertisseur sonore pour borne  
fixe ROCK/F



**COD. 659090**  
**Art. ROCK/FB**  
Base de fondation pour  
ROCK/F



**COD. 667061**  
**Art. LOOP 230/1**  
Déflecteur de boucle  
magnétique 1 fonction



**COD. 667071**  
**Art. LOOP 230/2**  
Déflecteur de boucle  
magnétique 2 fonctions



**COD. 681034**  
**Art. SMFLED230/2**  
Feux rouge/vert LED 230V



**COD. 681035**  
**Art. SMFLED24/2**  
Feux rouge/vert LED 24V