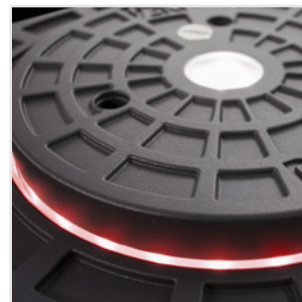


Dissuasor hidráulico de estacionamento altura 700mm

Bomba hidráulica integrada na estrutura retrátil, para facilitar a manutenção

Faixa refletora com alta eficiência luminosa e difusores de led vermelhos



Parte retrátil com dois tratamentos contra a corrosão: cataforese e pintura com tinta em pó de poliéster preto

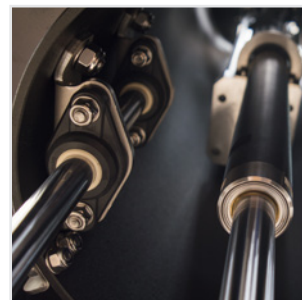


NETLINK OPERATOR

Este motor es compatible con el sistema NETLINK y puede programarse con DEA installer y NETBOX

(Apenas versões com NET230N)

Sistema de guia linear com cilindros de aço cromado



Estrutura retrátil com resistência aos choques até 138KJ



Compatível com os App



Dissuasor 230V ~ sem central de comando



COD.	Art.					OUTRAS CARACTERÍSTICAS
651000	ROCK		274mm	700mm	6mm	<ul style="list-style-type: none">Estrutura removível, tratamento por cataforeseDesbloqueio manual de emergênciaDifusores de LED e buzzer integrados2 fins de curso magnéticosSuperfícies de piso em alumínio, cataforese, cinza micáceoFilme retrorrefletor de alta resposta luminosaCabo de 15 m (apenas para o item ROCK / CABLE)Cofragem com tratamento por cataforese (art. ROCK/B) opcional
651001	ROCK/ CABLE		274mm	700mm	6mm	

Todos os modelos: Estrutura para dissuasor art.ROCK/B não incluídos

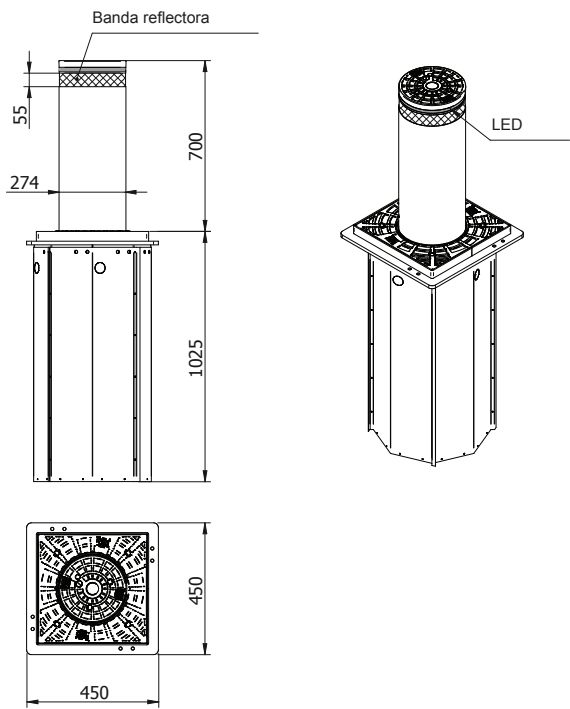
Dissuasor fixo

COD.	Art.					OUTRAS CARACTERÍSTICAS
NEW 651020	ROCK/F		274 mm	700 mm	4 mm	<ul style="list-style-type: none">Poste de amarração fixo com tratamento por cataforeseFilme retrorrefletor de alta resposta luminosa

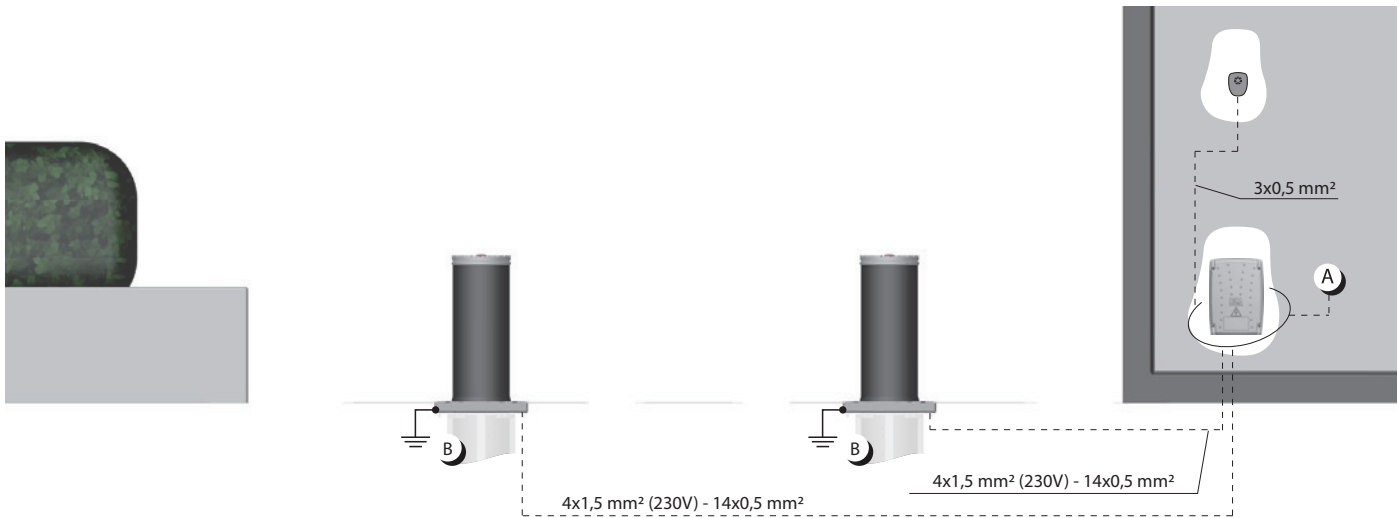
Todos os modelos: Placa de fundação art.ROCK/FB não incluídos

INFORMAÇÕES TÉCNICAS	ROCK	ROCK/CABLE
Movimento	Hidraulico	
Altura	700mm	
Diâmetro	Ø274mm (±2mm)	
Material da caixa	Aço Fe 360	
Tratamento	Cataforese e tinta em pó de poliéster, preta	
Tempo de subida	6 seg.	
Tempo de descida	5 seg.	
Tempo de descida rápido (com valvula solenoide)	1,5 seg.	
Utilização	Intensivo	
Numero máximo de ciclos em 24h	2000 (T= 20 ÷ 22°C) - 300 (+ art. ROCK/EL)	
Banda reflectora	55mm	
Manobra manual de emergência	Systema de desbloqueio manual no circuito hidraulico	
Resistência de impacto	29KJ com fórceps de fundação; 40KJ com armadura de reforço	
Resistência ao choque	29KJ com fórceps de fundação; 138KJ com armadura de reforço	
Cabo para ligação	/	15 m FG16 7x1,5 + 10x0,5
Temperatura de funcionamento	-15°C +50°C -25°C +50°C com aquecedor	
Deteção de obstáculo	Ajustável com interruptor de pressão	
Peso do produto	130 kg	
Bomba hidraulica	Tensão de alimentação 230V +-10% 50/60 Hz	
Potência absorvida	400 W	
Grau de protecção	IP67	
Condensador	12,5 µF	
Protecção térmica do motor	130°C	

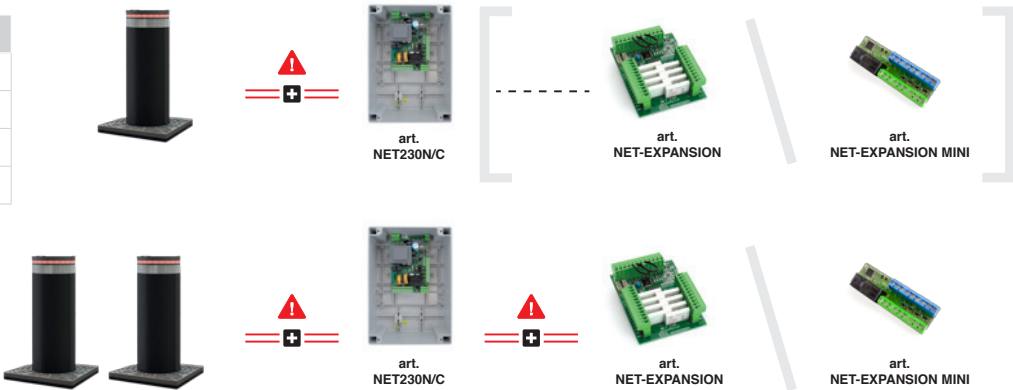
DIMENSÕES



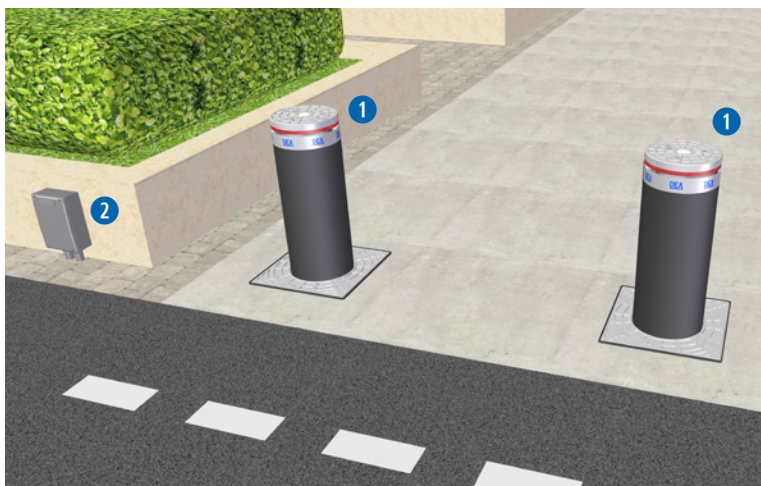
ESQUEMA ELÉCTRICO



COD.	Art.
677610	NET230N/C
677611	NET230N/PROBOX
677620	NET-EXPANSION
677622	NET-EXPANSION MINI



EXEMPLO DE INSTALAÇÃO TÍPICA



COD. 651000
Art. ROCK
Dissuasor hidráulico de estacionamento



COD. 677611
Art. NET230N/PROBOX
Central de comando NET230N montada numa base, com fixador de cabo e calha DIN, para utilizar no artigo STEELBOX



COD. 679210
Art. STEELBOX
Caixa de aço pintado com fechadura de chave



COD. 667071
Art. LOOP 230/2
Detector de espiras magnéticas de 2 canais



COD. 681034
Art. SMFLED230/2
Semáforo de trânsito com luz LED verde e vermelha 230V



COD. 677622
Art. NET-EXPANSION MINI
Placa de expansão com 4 entradas - 1 saídas NC-NO, compatível apenas com centrais de comando NET24 e NET230

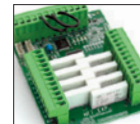
ACESSÓRIOS ESPECÍFICOS



COD. 677610
Art. NET230N/C
Central de comando universal para 1 ou 2 motores de 230V, com ou sem encoder magnético, com caixa



COD. 677611
Art. NET230N/PROBOX
Central de comando NET230N montada numa base, com fixador de cabo e calha DIN, para utilizar no artigo STEELBOX



COD. 677620
Art. NET-EXPANSION
Placa de expansão com 6 entradas - 8 saídas para centrais de comando da série NET



COD. 677622
Art. NET-EXPANSION MINI
Placa de expansão com 4 entradas - 1 saídas NC-NO, compatível apenas com centrais de comando NET24 e NET230



COD. 659070
Art. ROCK/B
Estrutura para dissuasor art. ROCK Ø=273 h=700mm



COD. 659022
Art. ROCK/LOCK
Fechadura de segurança para dissuasor de estacionamento art. ROCK



COD. 659071
Art. ROCK/C
Tampa para a estrutura do dissuasor de estacionamento art. ROCK



COD. 659060
Art. ROCK/RE
Aquecedor elétrico anti-gelo



COD. 659062
Art. ROCK/EL
Electrovalvula com cabo de alimentação



COD. 679210
Art. STEELBOX
Caixa de aço pintado com fechadura de chave



COD. 659091
Art. ROCK/F LED
Kit de iluminação para ROCK/F, com circuito LED+Sinalizador acústico, alimentador e caixa de junção



COD. 659090
Art. ROCK/FB
Placa de fundação, ganchos e flange de cobertura da placa para ROCK/F



COD. 667061
Art. LOOP 230/1
Detector de espiras magnéticas de 1 canal



COD. 667071
Art. LOOP 230/2
Detector de espiras magnéticas de 2 canais



COD. 681034
Art. SMFLED230/2
Semáforo de trânsito com luz LED verde e vermelha 230V



COD. 681035
Art. SMFLED24/2
Semáforo de trânsito com luz LED verde e vermelha 24V